

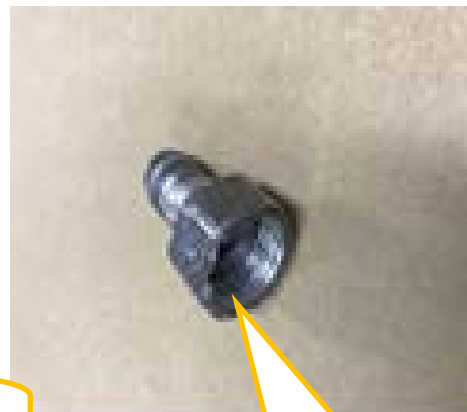
【現場写真】  
(焼損箇所)



焼損箇所

ガス接続部材(ゴム管口)および  
ソフトコードを接続 ※接続具取り外し後

(ガス接続部材 (ゴム管口))



パッキンの装着なし

(復旧状況)



機器買替

強化ガスホースで接続を確認

### ☐ ガス配管工事

#### ⚠ 警告

- ゴム管口を使用するの接続は絶対にしないでください。

