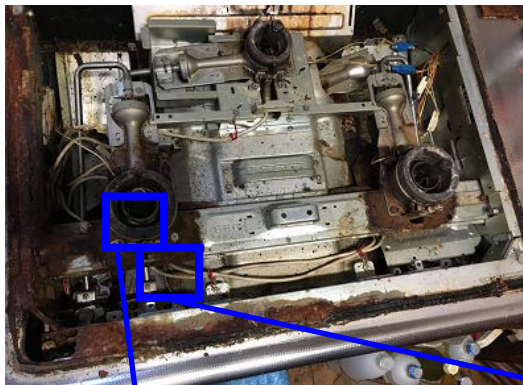


【現場及び当該機器写真】

(機器設置状況 (コンロ天板部分取り外し済))



(機器内部 (機器左側に一部焼損を確認))



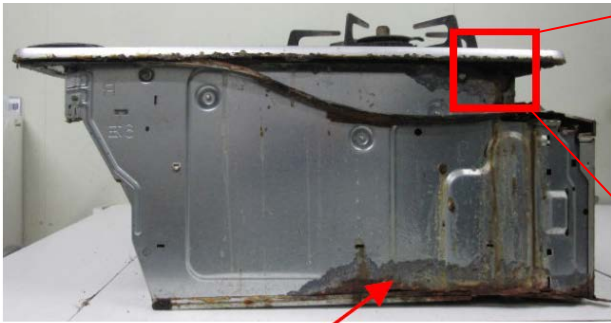
(焼損箇所① (ハーネス部分))



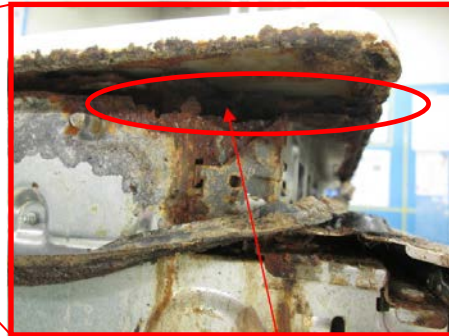
(焼損箇所② (ガス通路部))



(機器腐食状況 (機器前面左側))

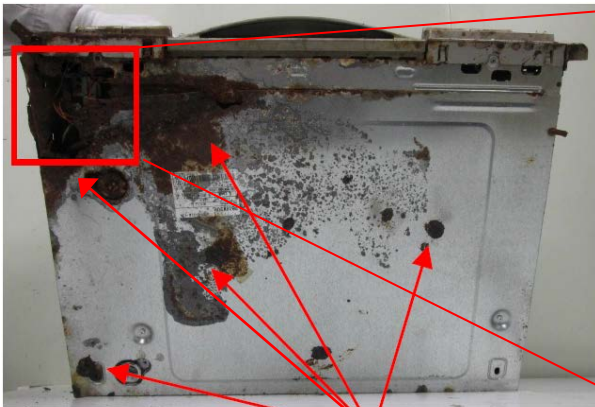


煮こぼれの影響により  
底面周辺に腐食あり



煮こぼれによる腐食で  
上部に穴開きを確認

(機器腐食状況 (機器底面裏側))

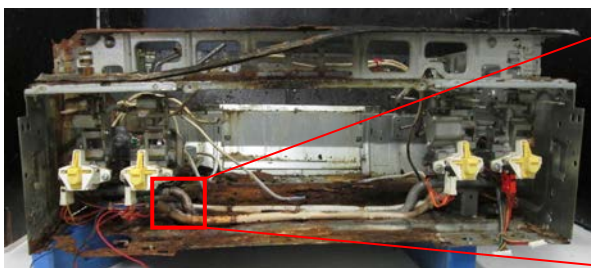


煮こぼれにより腐食が  
散在していることを確認



煮こぼれによる腐食で  
底面に穴開きを確認

(ガス漏洩箇所 (ガス通路部))



機器前面の分解写真



腐食の影響でガス通路部に穴開きが発生  
※発泡液により泡の発生を確認