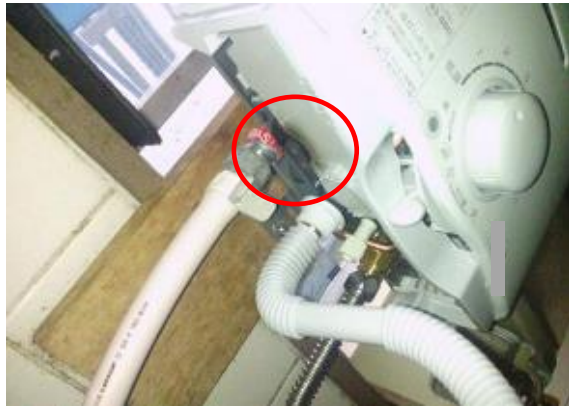


【現場写真】

(機器設置状況)



(焼損箇所)



(機器側接続部の状況)

(ガス接続部材 (ゴム管口) を使用)

(機器側の接続口 (ネジ接続))



⇒ガス接続部材 (ゴム管口) を使用し、ソフトコードにて接続を実施

(ガス接続部材 (ゴム管口) の状況)



⇒パッキンの装着なし

(応急措置状況 (使用禁止措置))



(復旧状況 (強化ガスホースにて接続))

