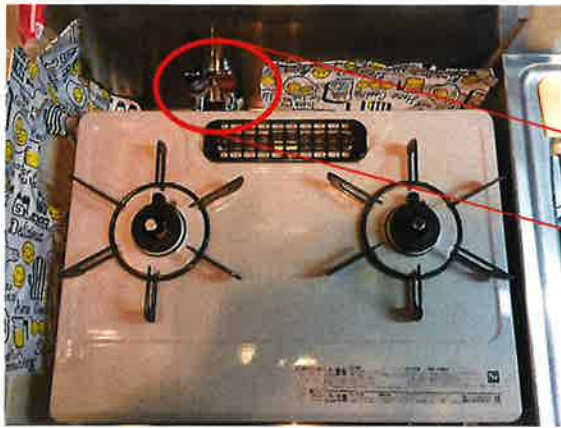


【現場写真】

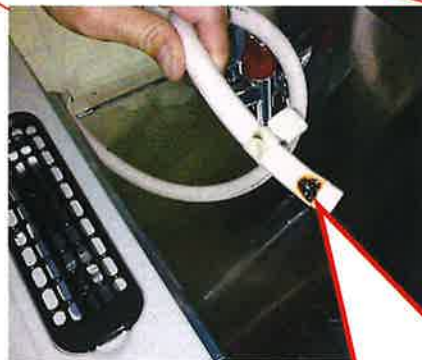
(機器設置状況)



(焼損状況)

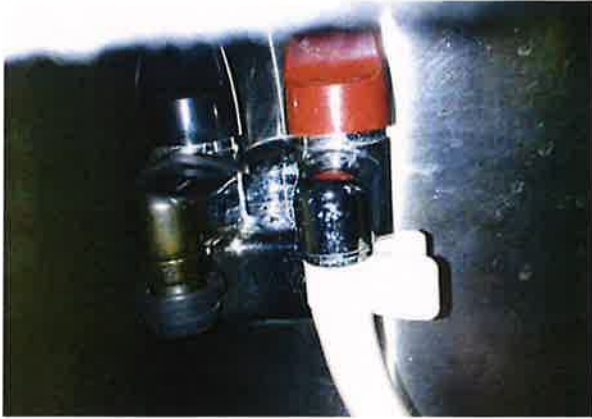


【機器未接続ガス栓側 (迅速継ぎ手側)】  
ガス栓キャップの一部焼損



【コンロ接続ガス栓側 (ホースエンド側)】  
ソフトコードの一部焼損

(復旧状況)



⇒ガス栓キャップの取り替えおよびソフトコードの焼損部分を切断、再接続し復旧済み