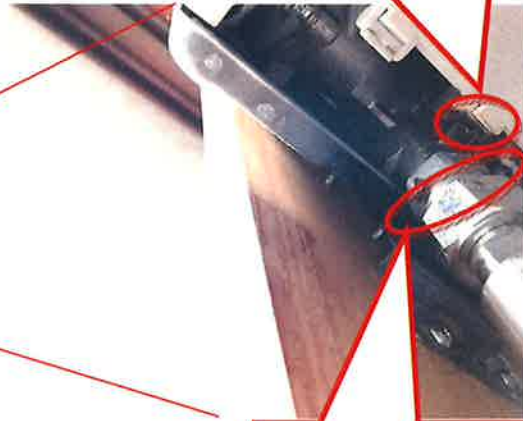


【現場写真】

(機器設置状況および焼損状況)



小型湯沸器下部の電池ケース付近が一部焼損



ねじ接続部よりガス漏洩

(復旧状況)



小型湯沸器および強化ガスホースを取り外し

【詳細調査結果】

(強化ガスホース接続部のパッキンの状態)



傷や異物等の付着なし (きれいな状態)

⇒当初取り付け時の締め込み不足により徐々に接続部が緩み、ガス漏洩に至ったものと推定