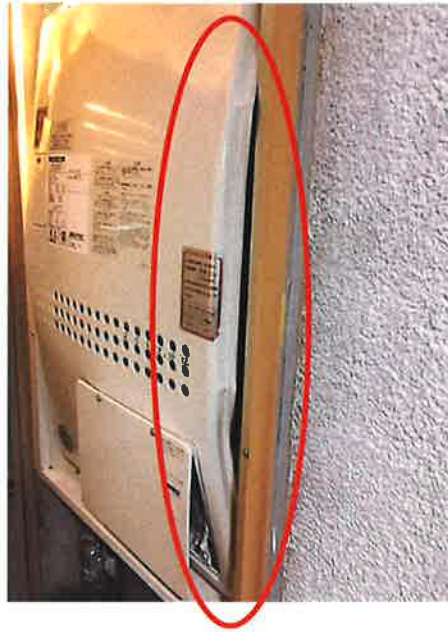


【現場写真】

(機器設置状況および変形箇所)

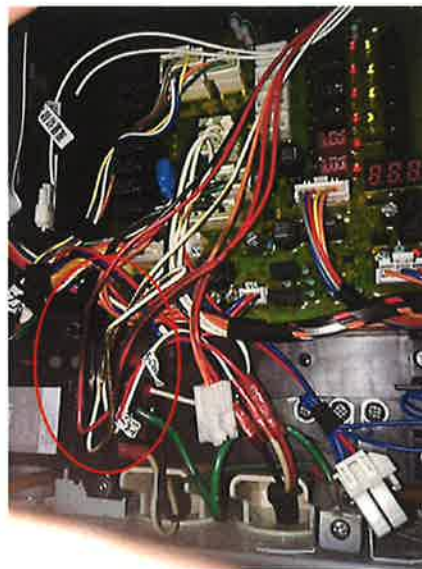


(機器内部：防滴カバー)



⇒熱影響により変形

(機器内部：電気回路の配線部)



⇒一部焼損を確認

(使用禁止措置)



(当該機器排気部塗装養生閉塞状況)



⇒現地排気部の養生取り外し済み

(復旧状況)



⇒排気あふれを確認した熱交換器及び燃焼室の部品及び前板の交換実施済み

※物損が発生した電気回路の配線部及び防滴カバーについては機器の作動に影響がないことを確認したため未交換