

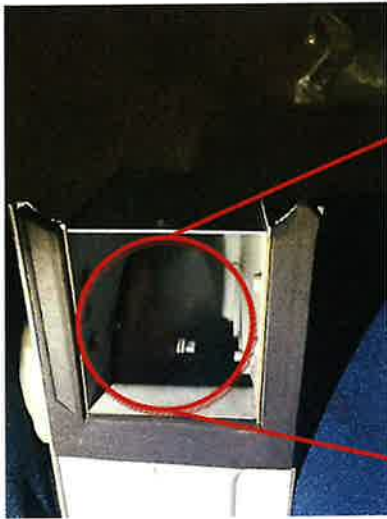
【現場写真】

(機器設置状況)



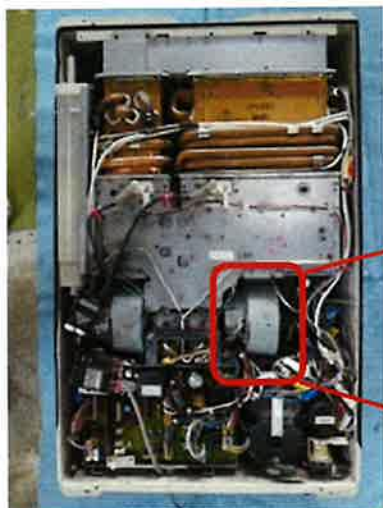
給湯暖房機の前板変形を確認

(機器内部にある給湯排気ファンの状況)



給湯排気ファンの羽部分が破損（欠落）

(参考：給湯排気ファンの格納位置)



給湯排気ファン（側面の写真）



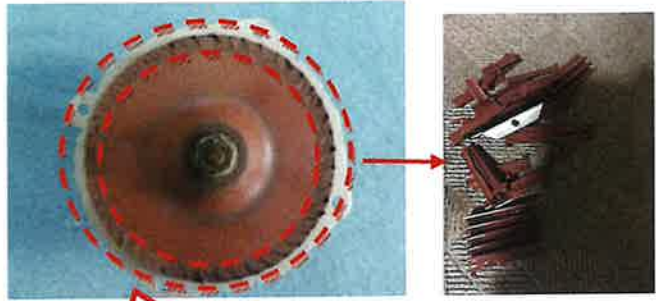
(参考：給湯排気ファン内部(羽部分)の比較)

<正常な状態>



羽が付いている

<事故発生品の状態>



羽が欠落
(点線内に羽が無い)