

【現場写真】  
(焼損状況)

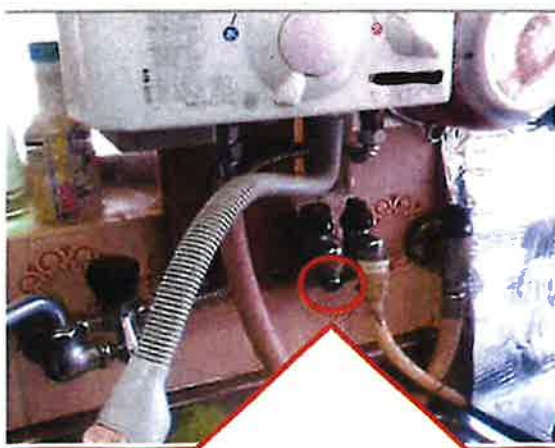


小型湯沸器下部（湯出口管および水抜き栓付近）が一部焼損  
※写真は湯出口管を裏側から撮影



ガス栓キャップが一部焼損

(ガス漏洩箇所)



2口コンセントガス栓のガス機器未接続部分を誤開放時、装着不完全となっていた  
ガス栓キャップの隙間からガスが漏洩と推定