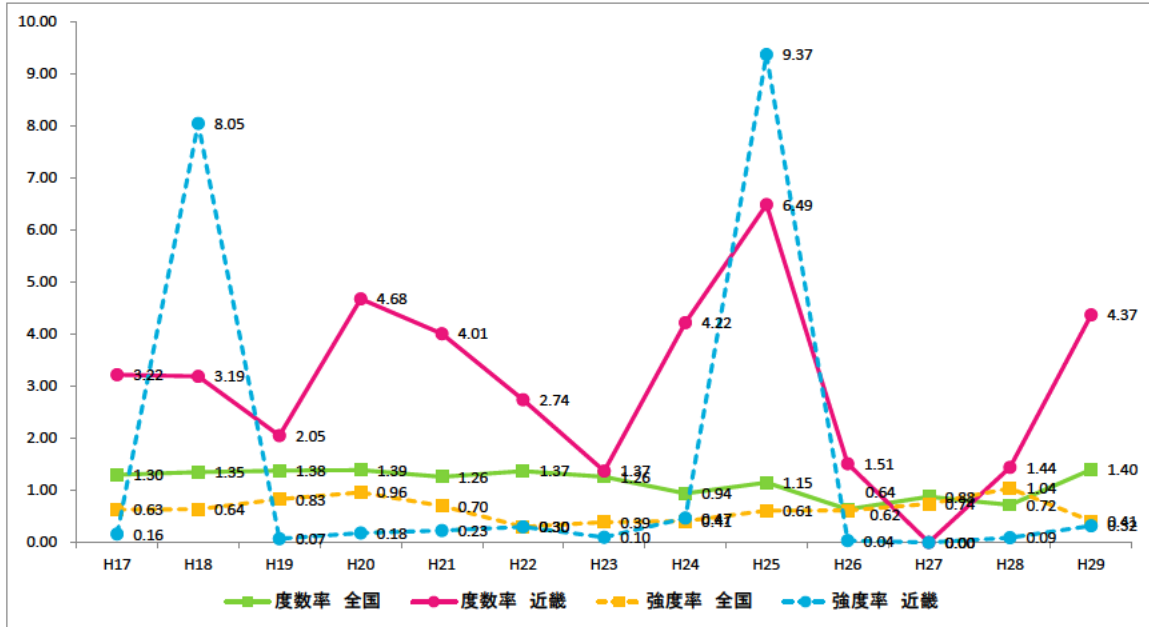
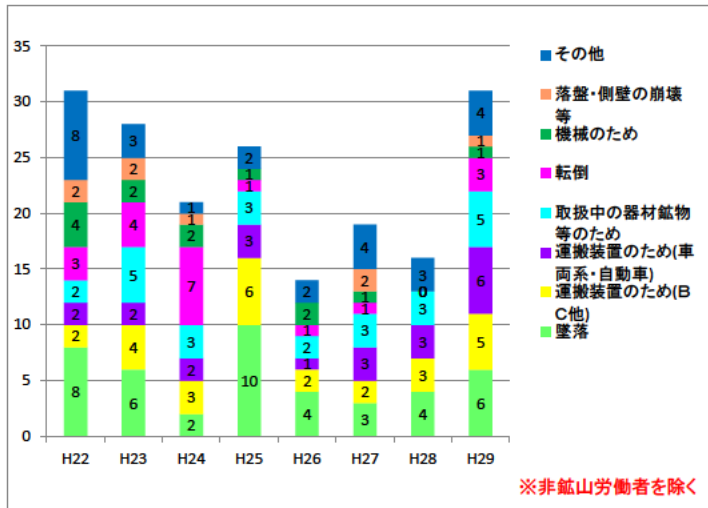


全国・近畿管内災害率の推移(平成17年～29年)

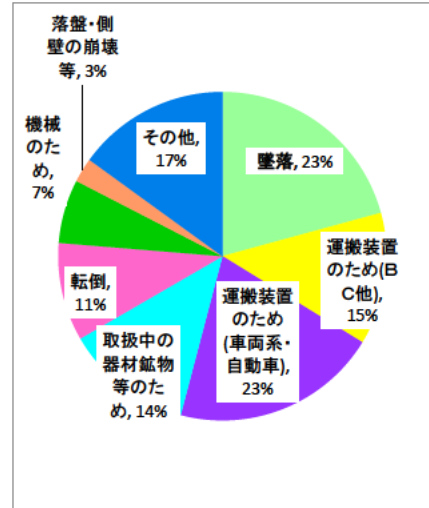


※ 度数率(発生頻度の指標):稼働延べ100万時間当たり罹災者数 強度率(負傷程度の指標):稼働延べ1000時間当たりの損失日数

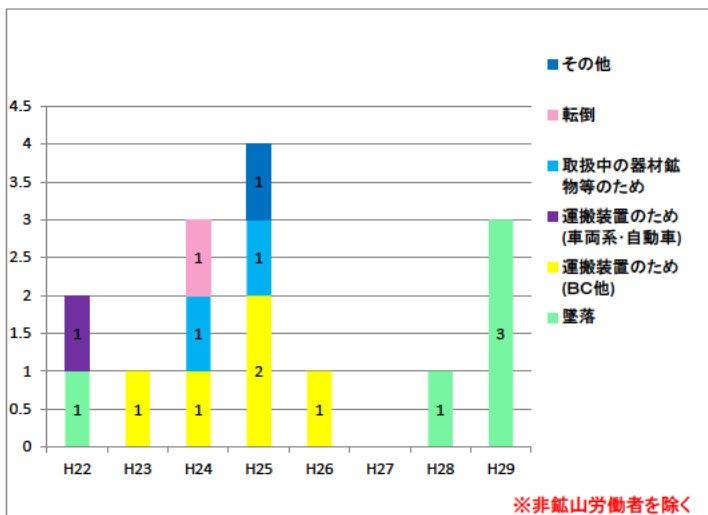
全国事由別罹災者数の推移(平成22年～29年)



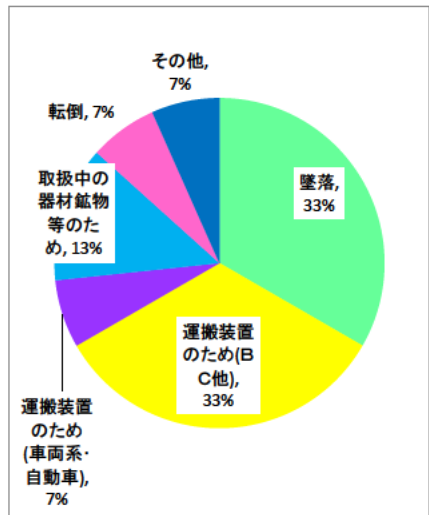
全国事由別罹災者数割合(平成22年～29年)



近畿管内事由別罹災者数の推移(平成22年～29年)

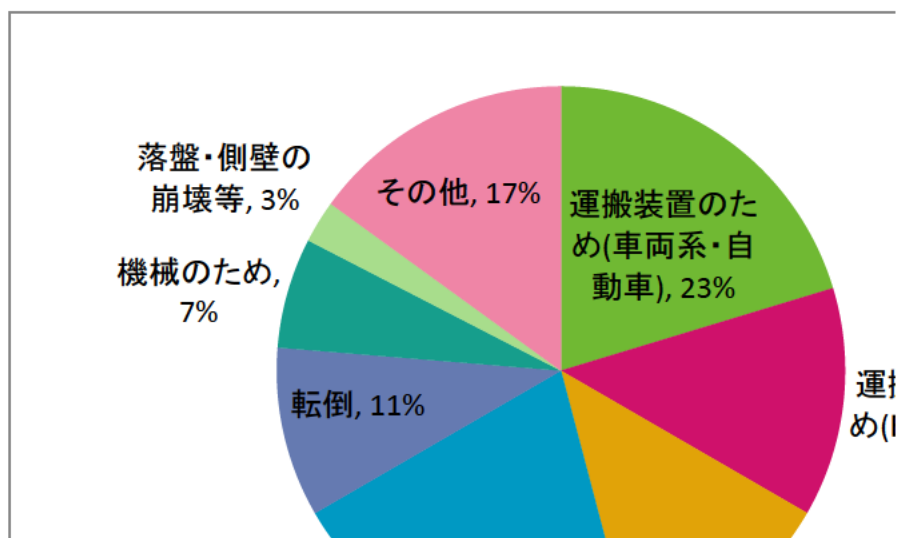


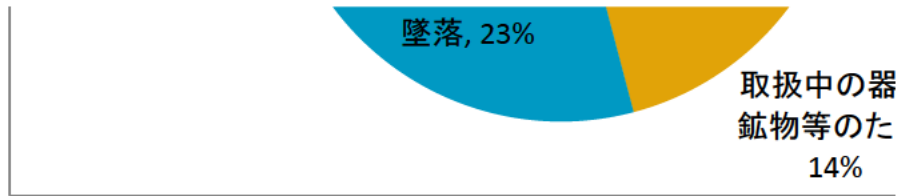
近畿管内事由別罹災者数割合(平成22年～29年)



全国災害事由別罹災者数の推移

	墜落	運搬装置のため(BC他)	運搬装置のため(車両系・自動車)	取扱中の器材鉋物等のため	転倒	機械のため
H22	8	2	2	2	3	4
H23	6	4	2	5	4	2
H24	2	3	2	3	7	2
H25	10	6	3	3	1	1
H26	4	2	1	2	1	2
H27	3	2	3	3	1	1
H28	4	3	3	3	0	0
H29	6	5	6	5	3	1
合計	43	27	22	26	20	13
割合	23%	15%	23%	14%	11%	7%





※非鉱山労働者を除く

落盤・側壁 の崩壊等	その他	計
2	8	31
2	3	28
1	1	21
	2	26
	2	14
2	4	19
0	3	16
1	4	31
5	27	183
3%	17%	100%

搬装置のた
BC他), 15%

材
め,

近畿管内災害事由別罹災者数の推移

※非鉱山労働者を除く

	墜落	運搬装置のため(BC他)	運搬装置のため(車両系・自動車)	取扱中の器材鉱物等のため	転倒	その他	計
H22	1		1				2
H23		1					1
H24		1		1	1		3
H25		2		1		1	4
H26		1					1
H27							0
H28	1						1
H29	3						3
計	5	5	1	2	1	1	15
割合	33%	33%	7%	13%	7%	7%	100%

度数率・強度率の推移

度数率の推移

年	度数率 全国	度数率 近畿	強度率 全国	強度率 近畿
H17	1.30	3.22	0.63	0.16
H18	1.35	3.19	0.64	8.05
H19	1.38	2.05	0.83	0.07
H20	1.39	4.68	0.96	0.18
H21	1.26	4.01	0.70	0.23
H22	1.37	2.74	0.30	0.30
H23	1.26	1.37	0.39	0.10
H24	0.94	4.22	0.41	0.47
H25	1.15	6.49	0.61	9.37
H26	0.64	1.51	0.62	0.04
H27	0.88	0.00	0.74	0.00
H28	0.72	1.44	1.04	0.09
H29	1.40	4.37	0.41	0.32