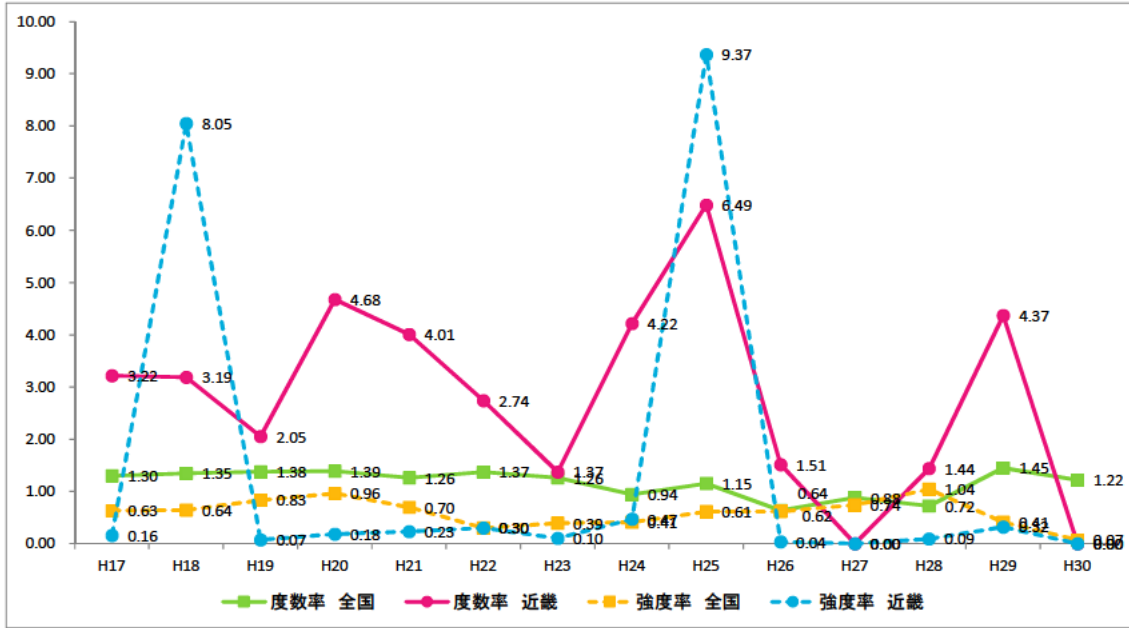
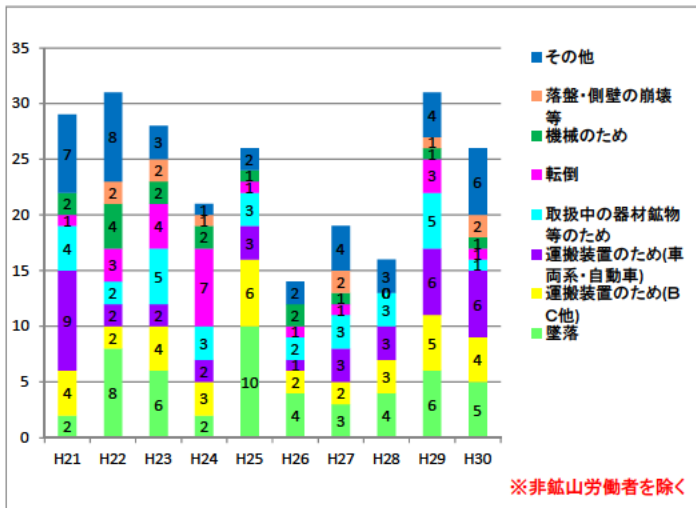


全国・近畿管内災害率の推移(平成17年～30年)

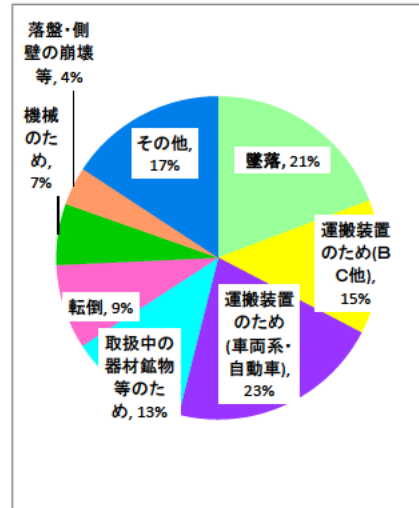


※ 度数率(発生頻度の指標):稼働延べ100万時間当たり罹災者数 強度率(負傷程度の指標):稼働延べ1000時間当たりの損失日数

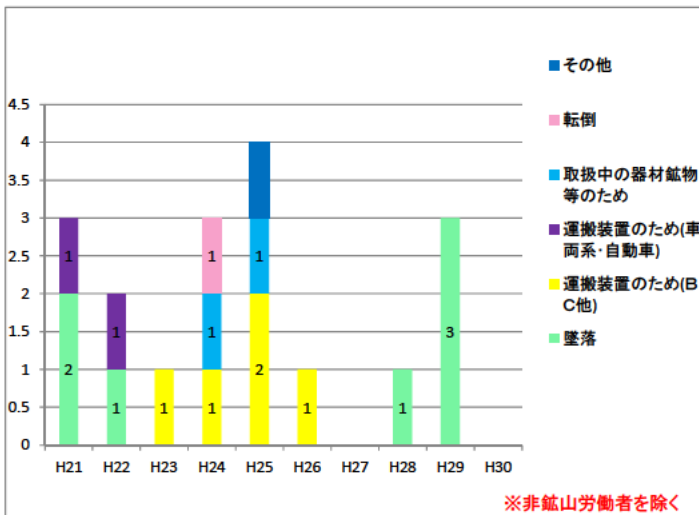
全国事由別罹災者数の推移(平成21年～30年)



全国事由別罹災者数割合(平成21年～30年)



近畿管内事由別罹災者数の推移(平成21年～30年)



近畿管内事由別罹災者数割合(平成21年～30年)

