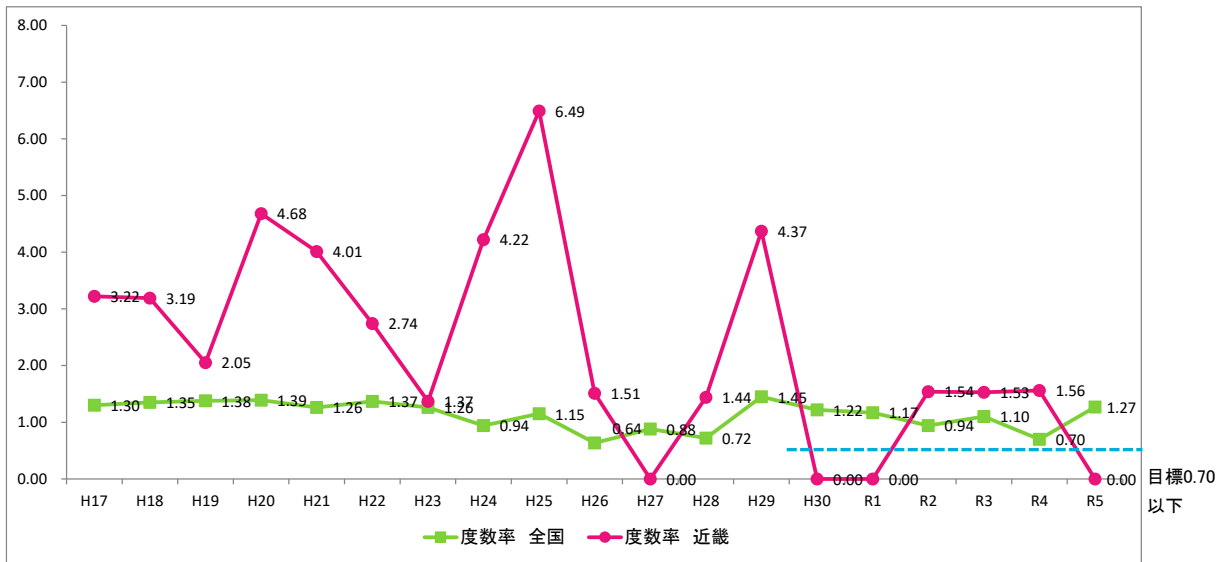


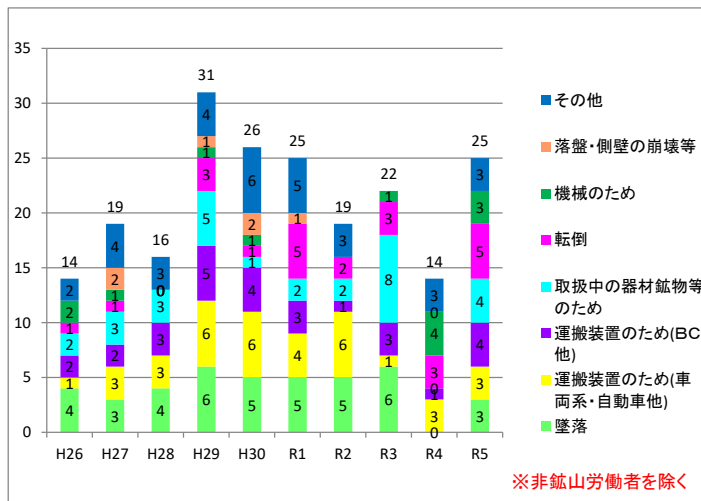
全国・近畿管内鉱山災害発生状況

1. 全国・近畿管内災害率の推移(平成17年～令和5年)



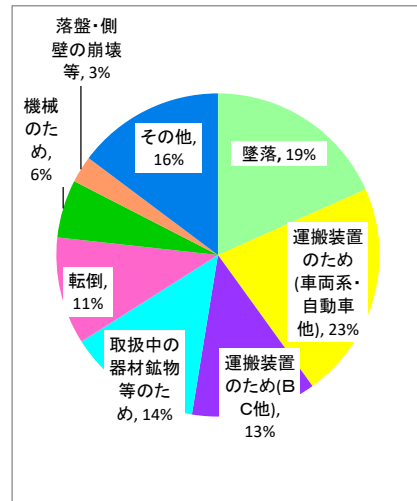
※ 度数率(発生頻度の指標): 稼働延べ100万時間当たり罹災者数

2. 全国事由別罹災者数の推移(平成26年～令和5年)

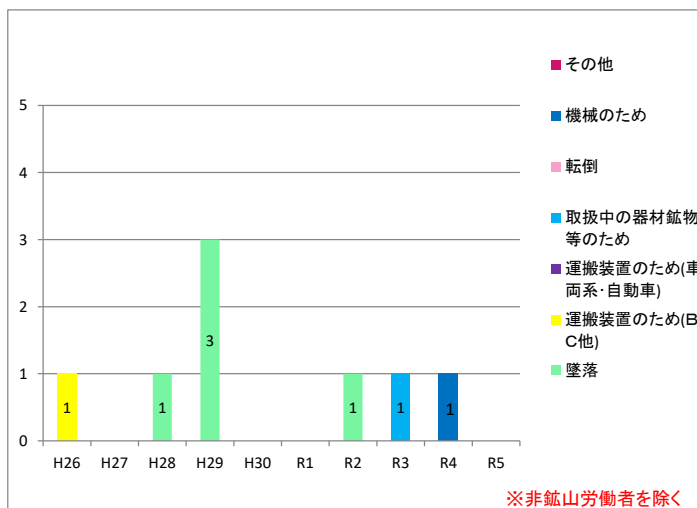


※非鉱山労働者を除く

3. 全国事由別罹災者数割合(平成26年～令和5年)



4. 近畿管内事由別罹災者数の推移(平成26年～令和5年)



※非鉱山労働者を除く

5. 近畿管内事由別罹災者数割合(平成26年～令和5年)

