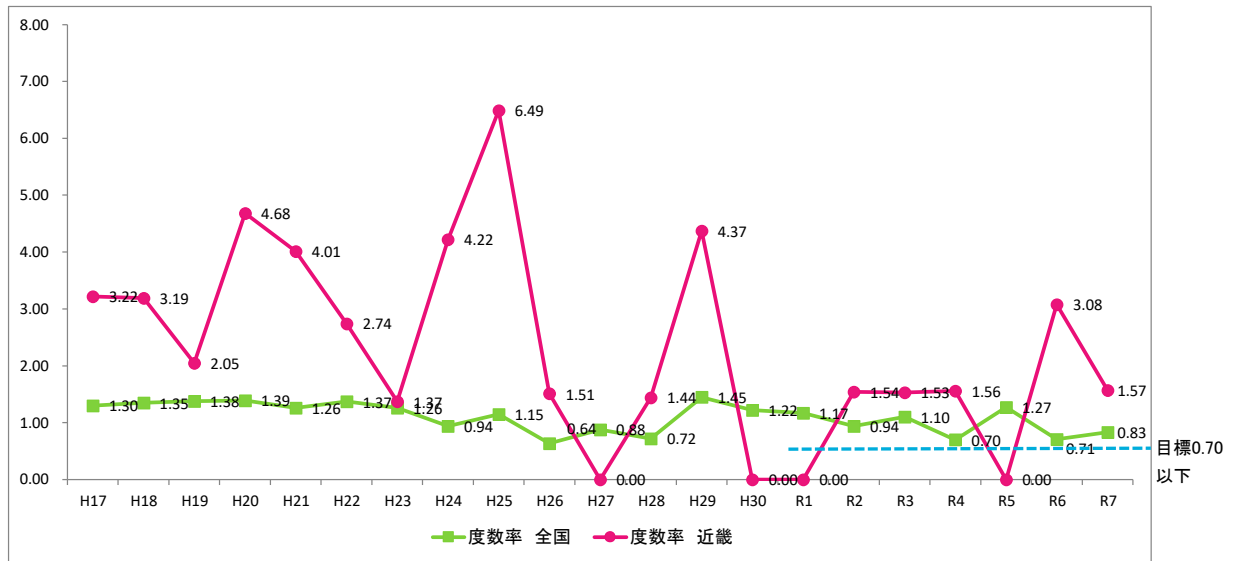


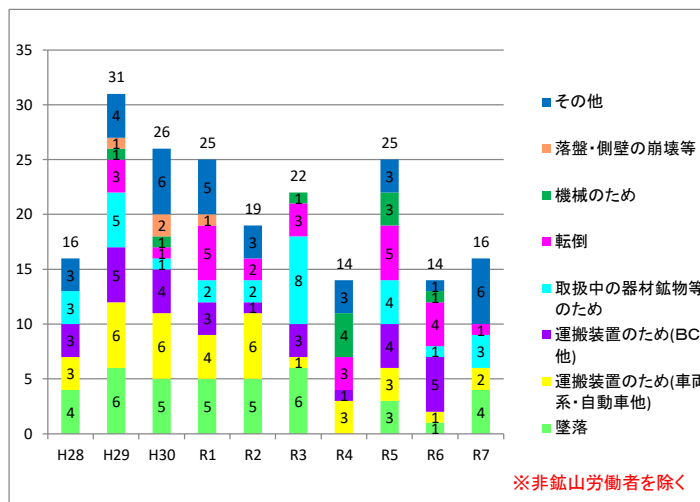
# 全国・近畿管内鉱山災害発生状況

## 1. 全国・近畿管内災害率の推移(平成17年～令和7年)



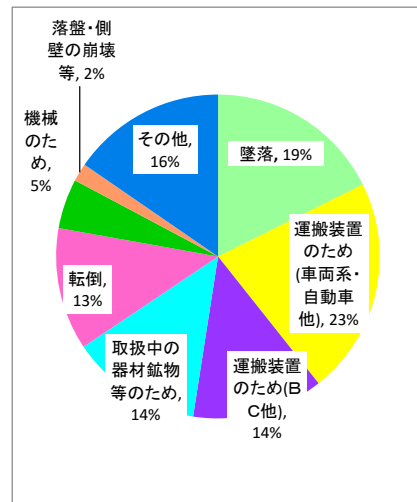
※ 度数率(発生頻度の指標): 稼働延べ100万時間当たり罹災者数

## 2. 全国事由別罹災者数の推移(平成28年～令和7年)

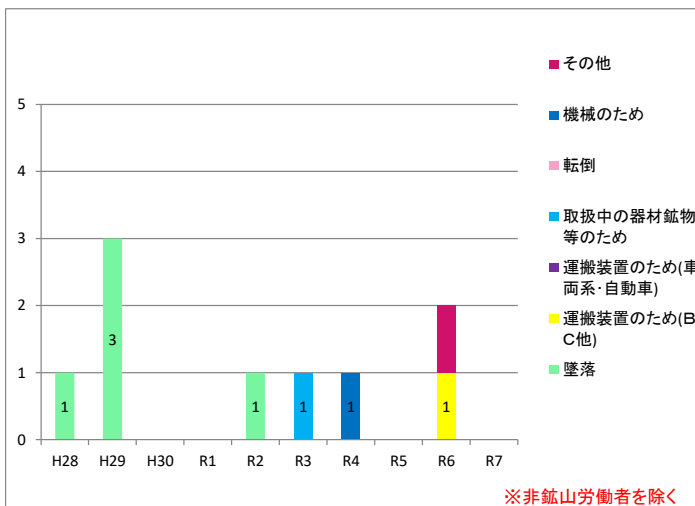


※非鉱山労働者を除く

## 3. 全国事由別罹災者数割合(平成28年～令和7年)



## 4. 近畿管内事由別罹災者数の推移(平成28年～令和7年)



※非鉱山労働者を除く

## 5. 近畿管内事由別罹災者数割合(平成28年～令和7年)

